

# PLAN DE VENTE NOTAIRE



Résidence ALBA

227 avenue Général  
Leclerc - 35700 RENNES

MAITRE D'OUVRAGE

ARCHITECTE

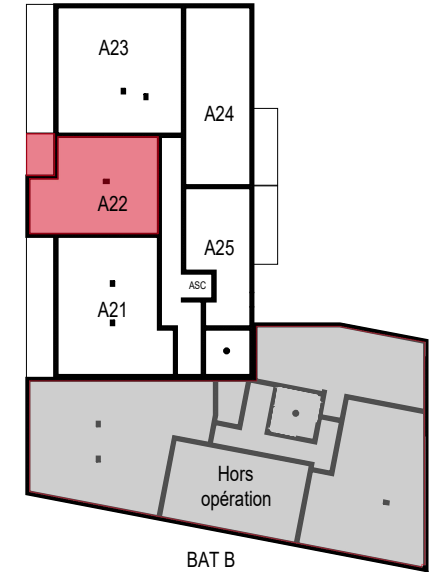
**ARC PROMOTION ARMORIQUE**  
1, rue Genevieve de Gaulle-Antioz  
CS 40832 - 35208 RENNES Cedex 2

**ATELIER L2 Architectes**  
3, rue d'Espagne  
35200 RENNES

groupe.arc@groupearc.fr  
T.02 99 86 13 86

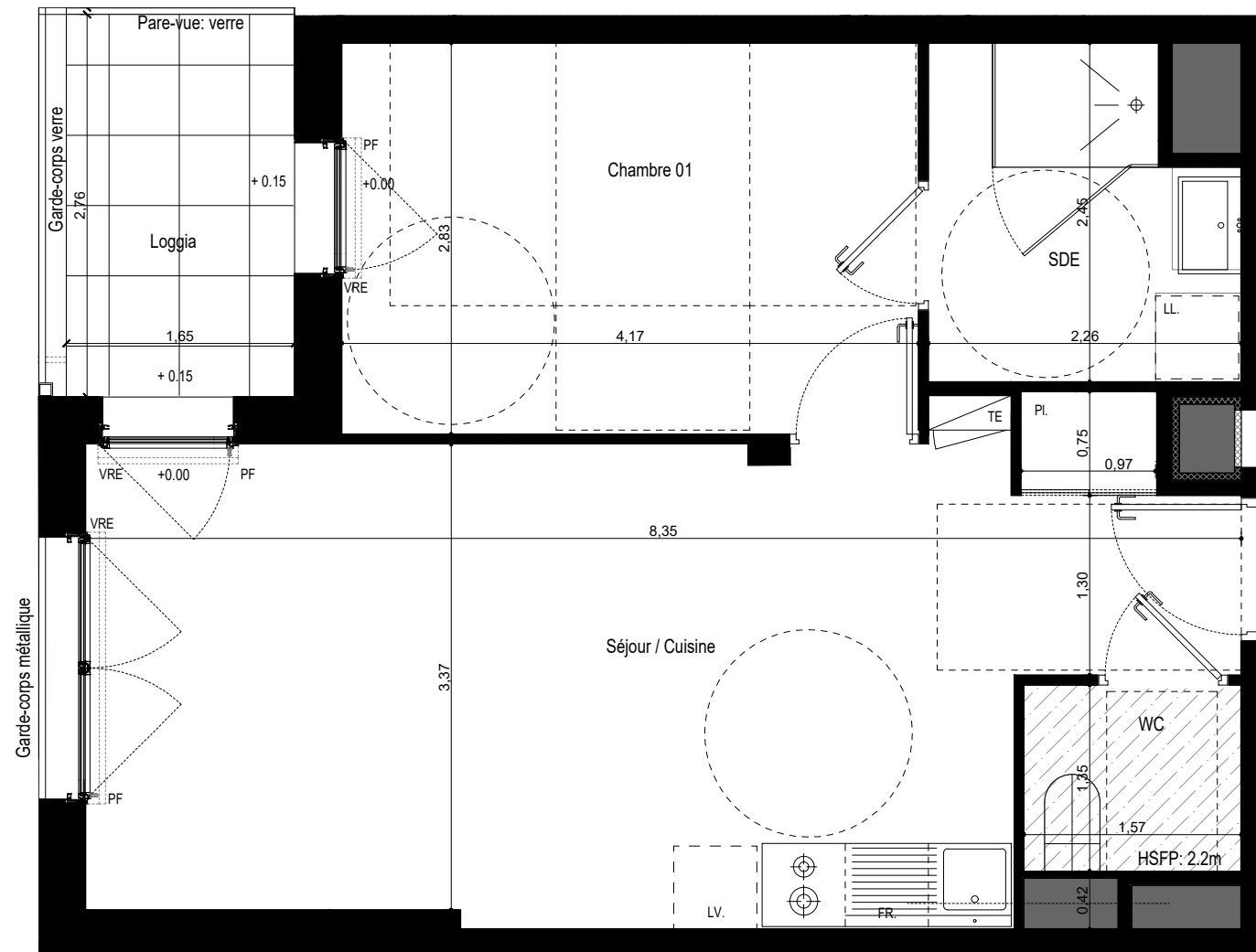
contact@atelierl2.fr  
T.02 23 45 68 58

BAT A



LOT N°	BATIMENT	APPARTEMENT	TYPE	NIVEAU
46	A	A22	T2	R+2

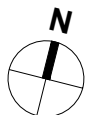
SURFACES HABITABLES	
Séjour/Cuisine + PL	26.04m <sup>2</sup>
WC	2.12 m <sup>2</sup>
Chambre 01	11.80 m <sup>2</sup>
Salle d'eau	5.01m <sup>2</sup>
<b>TOTAL</b>	<b>44.97 m<sup>2</sup></b>
SURFACES ANNEXES	
Loggia	4.56 m <sup>2</sup>



← T2 - A.22

## LÉGENDE

- VRE Volet roulant électrique
- PF Porte fenêtre
- F. Fenêtre
- OB. Oscillo-battant
- TE Tableau électrique
- PL. Placard
- All. Allège vitrée
- HSP Hauteur sous poutre
- HSFP Hauteur sous faux plafond
- FR Emplacement réfrigérateur
- LL Emplacement lave-linge
- L.V. Emplacement lave-vaisselle
- 0.00/+0.02 Niveau intérieur / Niveau extérieur
- Faux plafond / Soffite: 2.20m



Nota:  
En fonction des nécessités techniques ou administratives de la réalisation, des modifications sont susceptibles d'être apportées à ce plan qui ne revêt, avant d'être annexé à l'acte authentique de vente, qu'un caractère informatif.  
Les surfaces et les côtes indiquées sont approximatives, les soffites, les faux plafonds et gaines sont susceptibles d'évoluer en situation, nombre et dimension. Les canalisations, retombées et regards ne sont pas figurés.  
Les emplacements des prises, appliques, plafonniers, radiateurs ou convecteurs sont donnés à titre indicatif et sont susceptibles d'évoluer pour raisons techniques. La végétation n'est pas contractuelle. Les éléments de mobiliers (meubles et plans de travail) ne sont placés qu'à titre indicatif. La fourniture de l'électroménager n'est pas prévue. Les hauteurs sous plafonds sont données hors épaisseur des revêtements de sol définitif.